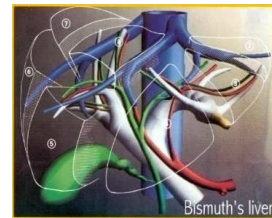




Policlinico "A. Gemelli"
Facoltà di Medicina e Chirurgia
Università Cattolica del Sacro Cuore - Roma
Dipartimento di Scienze Chirurgiche - Direttore Prof. Gennaro Nuzzo



U.O. Chirurgia Epato-Biliare

IL TRATTAMENTO DELLE METASTASI EPATICHE DA NEOPLASIA COLORETTALE

3 dicembre 2010

Aula 715 - VII piano

SCHEDA DI ISCRIZIONE

Cognome:

Nome:

Ente di Appartenenza:

Divisione/Reparto:

Indirizzo:

CAP:

Città:

Provincia:

Telefono:

Fax:

E-mail:

Cellulare:

Con il patrocinio di:



**International Hepato-Pancreato-Biliary
Association (Italian Chapter)**



**Società Italiana
di Chirurgia Oncologica**

Segreteria organizzativa:
Unità Operativa Chirurgia Epato-Biliare
tel.: 06-30154967
e-mail: lpalmiotti@rm.unicatt.it